

EURO 5,50 - CHF 12,40  
anno 9 - Lug/Ago 2014  
www.nailpro.it

BEAUTY  
FORUM

# Nailpro

EDIZIONE ITALIA - 4/2014



Poste Italiane spa - spedizione in abbonamento postale - D.L. 353/03 art.1 comma 1, CB-ND/TO

# Summertime

zeroventi

Fashion & NailArt

# Contrasti Vincenti

Le collezioni Primavera/Estate 2014 di Valentino e Isabel Marant presentano due donne profondamente diverse, ma egualmente femminili: solenne ed eterea la prima, sbarazzina e sexy la seconda.

## NailArtist

Le nailart sono state realizzate dalle tecniche e collaboratrici Gamax Emanuela Rossi, Nicole Pennacchi, Arianna Bartucca e Laura Roxana Sisieac, con la supervisione di Loredana Dello Preite (Responsabile Formazione e R&D Gamax).



### Valentino

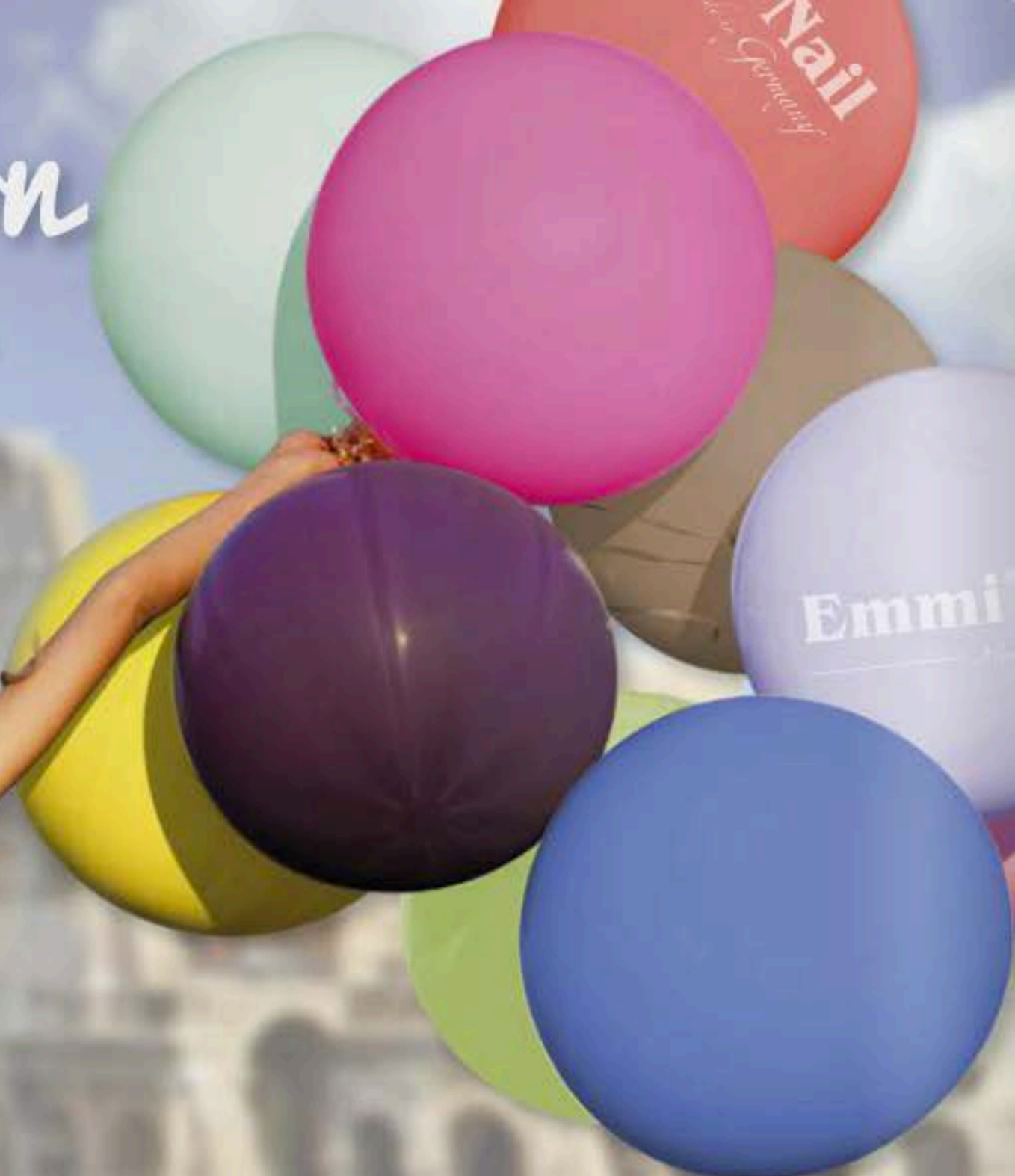
Capelli raccolti, sandali rasoterra, abiti a frange e gioielli che sembrano arrivare da mondi lontani: la donna Primavera/Estate 2014 presentata a Parigi da Valentino racconta una storia, anzi ne racconta tante. L'ispirazione etnica è evidente, ma anche il richiamo alla sartorialità italiana e ai grandi costumisti del teatro dell'opera, come sottolineato dagli stessi direttori creativi del marchio, Chiuri e Piccioli. La silhouette è netta, gli abiti morbidi e accollati, le gonne ampie. Una collezione che richiama culture diverse e le mischia, ma sempre nel segno dell'intramontabile Made in Italy.



**Isabel Marant**

Leggiadra e briosa, la donna proposta per la Primavera/Estate 2014 da Isabel Marant indossa capi semplici, leggeri e sexy. I colori dominanti sono dei classici intramontabili come rosa, nero, bianco e beige. La stilista francese rimane fedele alle lunghezze super-corte che da sempre caratterizzano il suo stile, con miniabiti floreali e shorts vertiginosi abbinati a top fantasia che giocano con le trasparenze. Per un tocco più rock, non mancano gli inserti e gli accessori in pelle, ingentiliti da delicate ruches e da dettagli in pizzo e chiffon, per un look che gioca - e vince - sui contrasti.

# 9 Fashion Colors



**Novità Estate 2014**

Nuovi colori Glossy-Gele:  
con sigillante integrato

**Emmi-Nail**  
*Made in Germany*

Emmi-Nail Lombardia

Loretta Luzzi • [emminailbrescia@libero.it](mailto:emminailbrescia@libero.it)

Emmi-Nail Sicilia

Fabiola Cardella • [fabiolacardella@libero.it](mailto:fabiolacardella@libero.it)

2012/2014